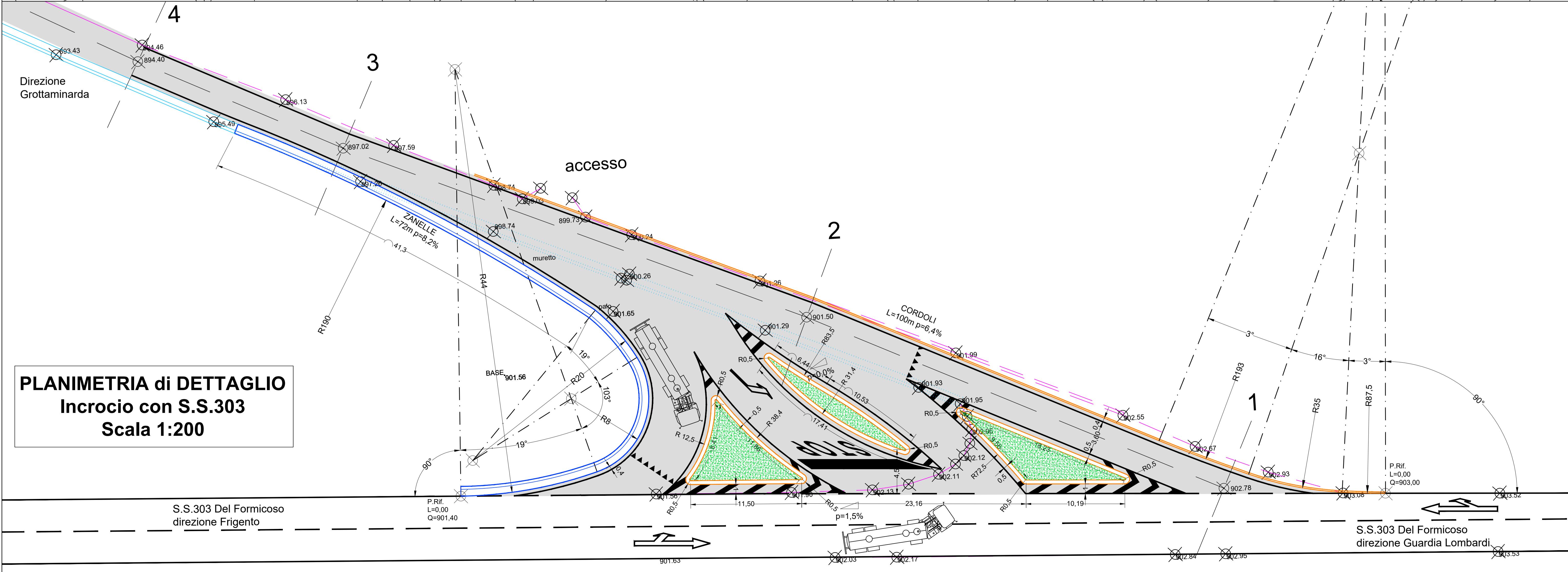


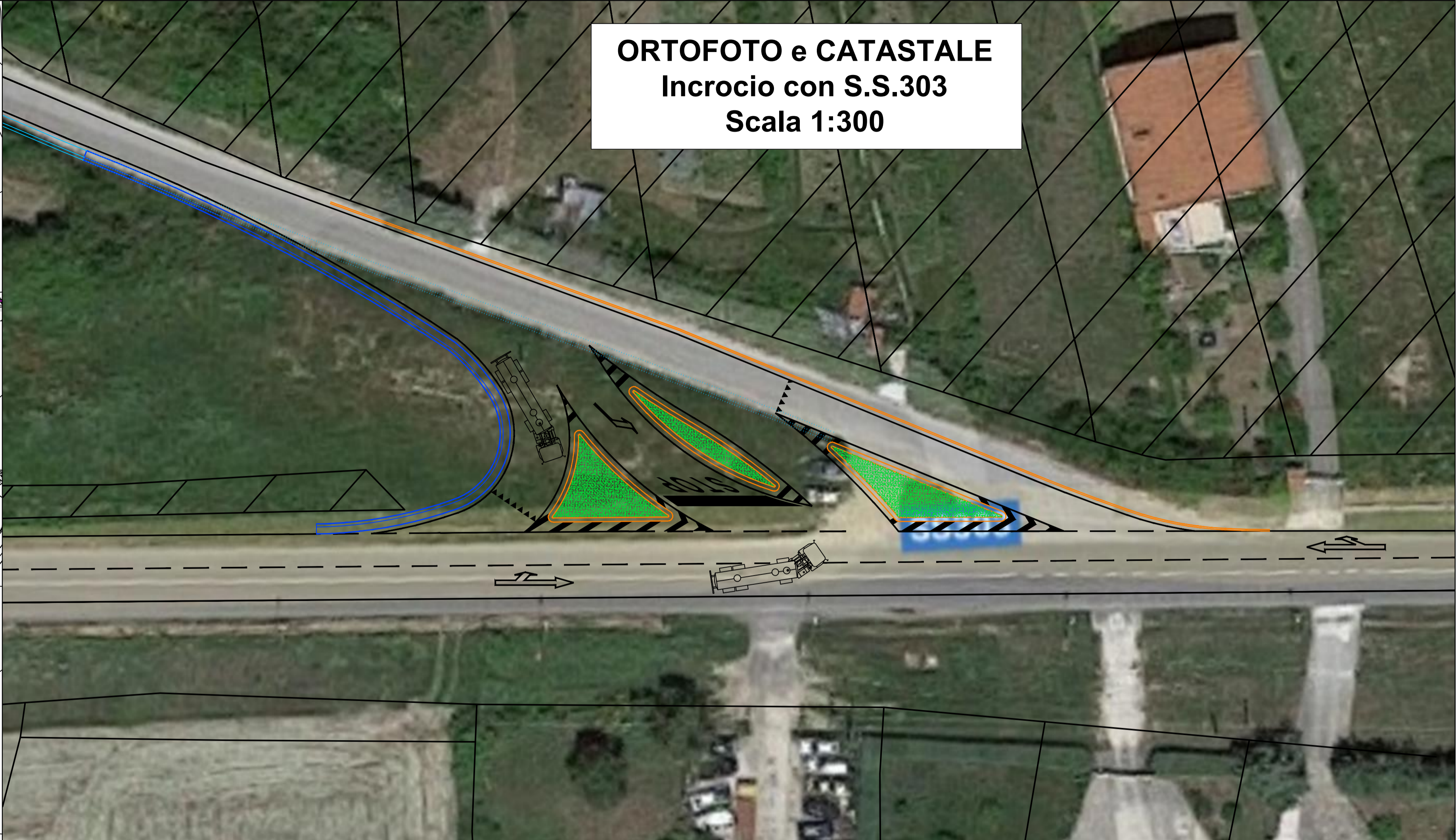
PLANIMETRIA TRATTO DI COLLEGAMENTO
Scala 1:1000

RIPRISTINO TRATTO SEZ.12-14
-Materiale anticapillare S=15cm A=60x4=240mq
-Misto stabilizzato S=15cm A=60x4=240mq
-Binder S=8cm A=60x4=240mq

NUOVO TAPPETINO SEZ.4-41
S=2cm A=1050x4=4200mq



PLANIMETRIA di DETTAGLIO
Incrocio con S.S.303
Scala 1:200

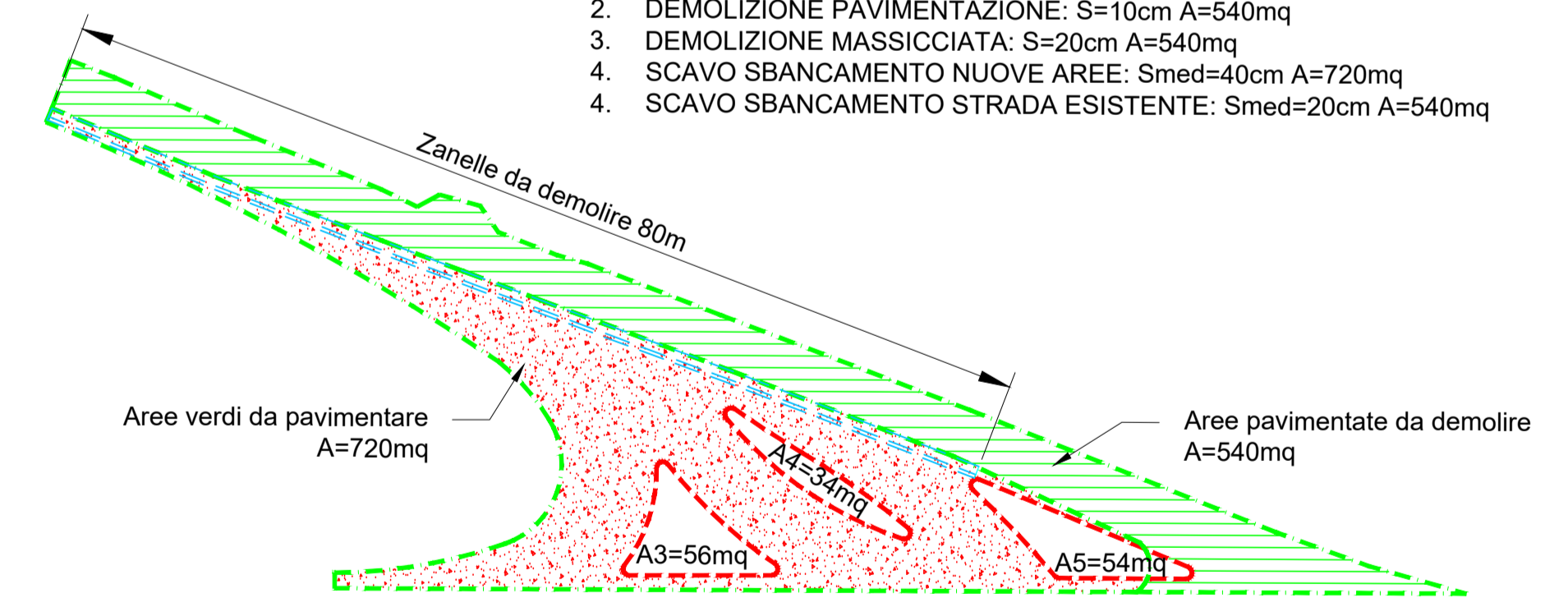


ORTOFOTO e CATASTALE
Incrocio con S.S.303
Scala 1:300

INDIVIDUAZIONE QUANTITA' LAVORAZIONI
Incrocio con S.S.303
Scala 1:500

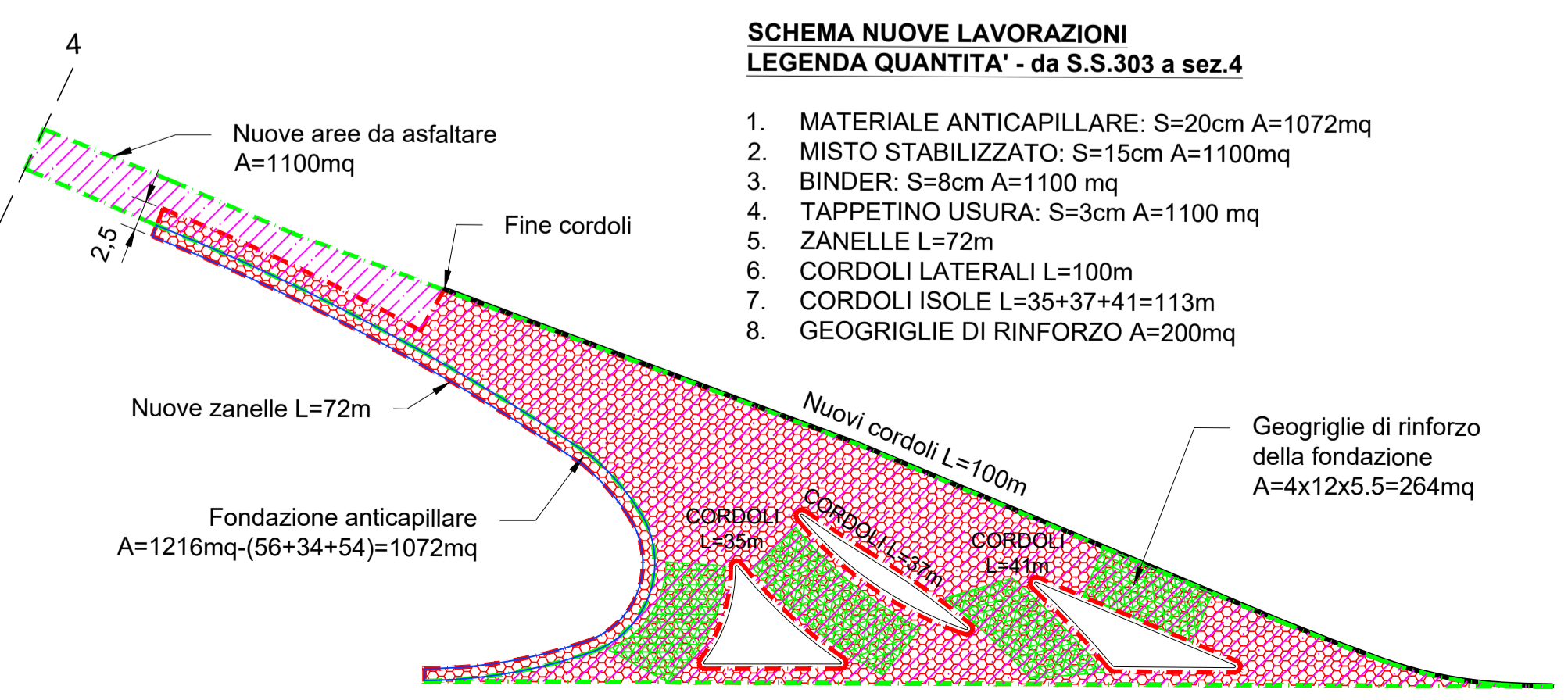
SCHEMA DEMOLIZIONI E SCAVI
LEGENDA QUANTITA' - da S.S.303 a sez.4

1. DEMOLIZIONE ZANELLE: L=80m
2. DEMOLIZIONE PAVIMENTAZIONE: S=10cm A=540mq
3. DEMOLIZIONE MASSICCIA: S=20cm A=540mq
4. SCAVO SBANCAMENTO NUOVE AREE: Smed=40cm A=720mq
4. SCAVO SBANCAMENTO STRADA ESISTENTE: Smed=20cm A=540mq



SCHEMA NUOVE LAVORAZIONI
LEGENDA QUANTITA' - da S.S.303 a sez.4

1. MATERIALE ANTICAPILLARE: S=20cm A=1072mq
2. MISTO STABILIZZATO: S=15cm A=1100mq
3. BINDER: S=8cm A=1100mq
4. TAPPETINO USURA: S=3cm A=1100mq
5. ZANELLE L=72m
6. CORDOLI LATERALI L=100m
7. CORDOLI ISOLE L=35+37+41=113m
8. GEORIGLIE DI RINFORZO A=200mq



<p>REGIONE CAMPANIA Comune di GUARDIA LOMBARDI (Provincia di Avellino)</p>			
<p>SISTEMAZIONE, ADEGUAMENTO E RIPRISTINO FUNZIONALE DELLA STRADA CARMASCIANO-S.CROCE</p> <p>OPERE COMPLEMENTARI</p> <p>PROGETTO DEFINITIVO - ESECUTIVO</p>			
<p>TITOLO ELABORATO:</p> <p>PLANIMETRIA DI PROGETTO</p>			
<p>CODICE ELABORATO: PR_02</p>	<p>SCALA:</p>	<p>U.M.: 1:200 -1:500 - 1:1000</p>	<p>DATA: Marzo 2020</p>
<p>UFFICIO TECNICO COMUNALE GUARDIA LOMBARDI (AV) p.zza Vittoria 83040 Guardia Lombardi (AV) email: utc@comune-guardialombardi.av.it tel: +39.0827.41002</p>		<p>IL PROGETTISTA (ing. Giovanni Bonetti)</p>	
<p>IL R.U.P. (geom. Vincenzo CAMARCA)</p>		<p>IL SINDACO (Antonio GENTILE)</p>	

Il presente progetto è protetto a termini di legge